

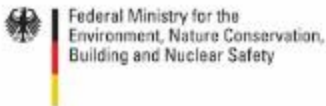


Food and Agriculture
Organization of the
United Nations



Empowered lives.
Resilient nations.

Supported by:



Federal Ministry for the
Environment, Nature Conservation,
Building and Nuclear Safety

based on a decision of the German Bundestag



MODULE 6 : THÉORIE DU CHANGEMENT POUR L'ADAPTATION DANS LE SECTEUR AGRICOLE



Objectifs

- Qu'est-ce qu'une théorie du changement et pourquoi en avons-nous besoin ?
- Obtenez une compréhension commune de l'objectif d'adaptation à long terme pour les secteurs agricoles - que mesurons-nous avec le S&E
- Une théorie du changement pour le S&E de l'adaptation et l'agriculture
- Examiner la TDC existante pour l'adaptation dans le secteur agricole à partir des politiques clés, le cas échéant
- Identifier l'objectif de ce qu'il faut surveiller et évaluer sur l'adaptation dans le secteur agricole, par exemple les impacts et les vulnérabilités ; les processus; les résultats ; le budget

Aperçu

- Étape 1 : Définitions, exemple de TDC dans les politiques et les programmes
- Étape 2 : Définir le but et l'objectif du du cadre de suivi et d'évaluation de l'adaptation pour les secteurs agricoles
- Étape 3 : Identifier l'objectif du suivi et de l'évaluation de l'adaptation dans le secteur agricole, par exemple les impacts et les vulnérabilités ; les processus; les résultats et le budget

Concevoir un cadre et un plan du M&E pour l'adaptation dans les secteurs agricoles

Étape 1.	Comprendre le contexte politique
Étape 2.	Développer une compréhension commune de l'objectif d'adaptation et des voies d'intégration de l'adaptation dans le secteur agricole
Étape 3.	Définir l'objectif et l'orientation du cadre du S&E
Étape 4.	Développer un cadre du M&E pour l'adaptation dans le secteur agricole
Étape 5.	Identifier des indicateurs pour suivre l'adaptation dans le secteur agricole
Étape 6.	Identifier les sources et le type de données et d'informations requises pour chaque indicateur
Étape 7.	Concrétiser le M&E pour la prise de décision sur l'adaptation dans le secteur agricole

OBJECTIFS D'ADAPTATION
ET LES TDC D'ADAPTATION
DANS LES POLITIQUES
ET LES PROGRAMMES

Théorie du changement – quoi et pourquoi ?

Dennis Bours
Colleen McGinn
& Patrick Pringle

February 2014

Guidance note 3:
Theory of Change approach to climate
change adaptation programming



- Il s'agit d'un concept qui relie les activités du projet aux conséquences souhaitées – mécanismes, processus, etc.
- Étroitement lié au cadre logique
- Liens des efforts, des résultats et des impacts
- Rend les hypothèses explicites
- Cadre de sélection des indicateurs
- Comparer les théories du changement développées en début d'intervention (prédictive) et en fin d'intervention (explicative)

Définitions

1. Une théorie du changement est une description complète et une illustration de comment et pourquoi un changement souhaité devrait se produire dans un contexte particulier

3. La séquence causale pour atteindre les résultats souhaités (FAO)

2. Une table des matières explique comment un groupe de réalisations précoces et intermédiaires prépare le terrain pour produire des résultats à long terme. Il articule les hypothèses sur le processus par lequel le changement se produira.

Objectifs d'adaptation pour l'agriculture

- PNA Kenya, domaine d'action agricole : « *Améliorer la résilience de la chaîne de valeur agricole* »
- Plan national d'adaptation au changement climatique (PNACC) du Philippines résultat intermédiaire de la sécurité alimentaire : « *Disponibilité, stabilité, accès et sécurité alimentaires assurés dans un contexte de changement climatique et de risques de catastrophe croissants* »
- Énoncé de vision de la stratégie de développement agricole (SDA) du Népal : « *Un secteur agricole autonome, durable, compétitif et inclusif qui stimule la croissance économique et contribue à l'amélioration des moyens de subsistance et de la sécurité alimentaire et nutritionnelle menant à la souveraineté alimentaire* » – pas spécifiquement axé sur l'adaptation

À quoi ressemble le succès de l'adaptation – et comment pouvons-nous le mesurer

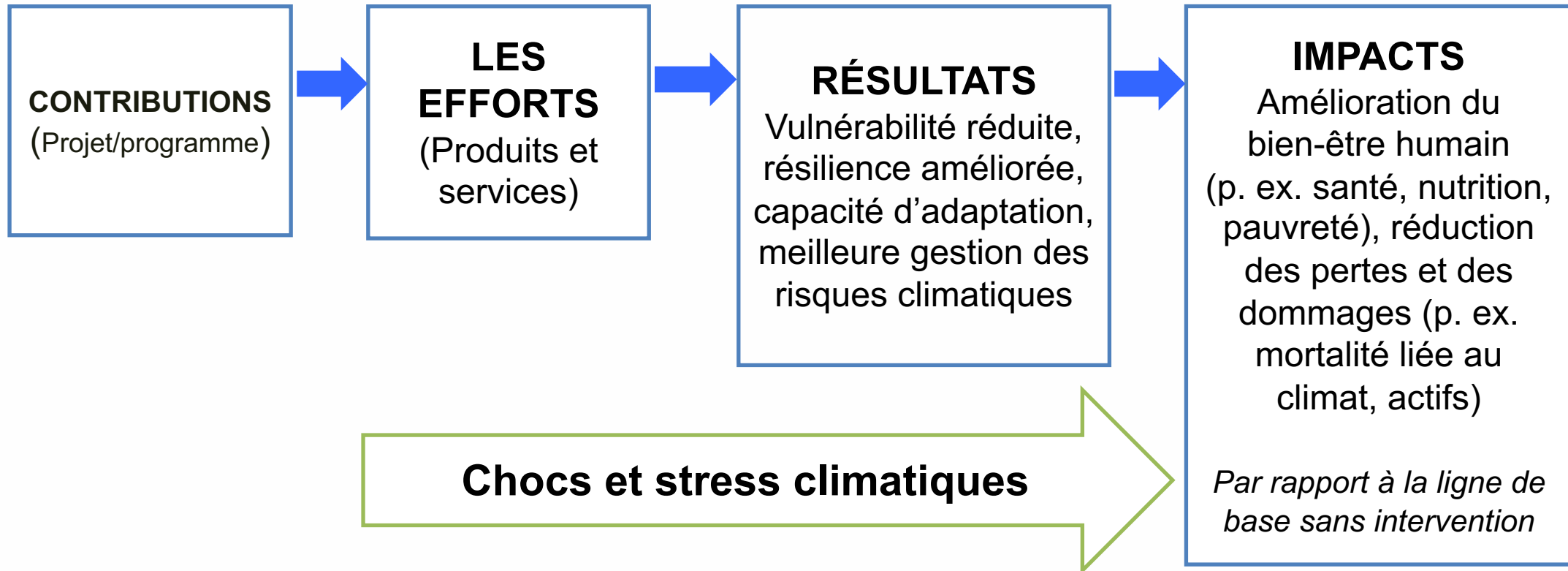
Qu'est-ce qu'une adaptation réussie ?

- **Des actions qui garantissent le bien-être humain face au changement climatique**
 - *Permettre d'atteindre les objectifs de développement malgré le changement climatique*
 - *Réduire les pertes/dommages déclenchés par les aléas climatiques malgré le CC*
 - *Améliorations sûres de la santé, du bien-être économique, etc.*

- **Comment y parvenir ?**
 - Réduire l'exposition aux aléas climatiques
 - Réduire la vulnérabilité, augmenter la résilience, améliorer la capacité d'adaptation

Une théorie du changement pour le M&E de l'adaptation

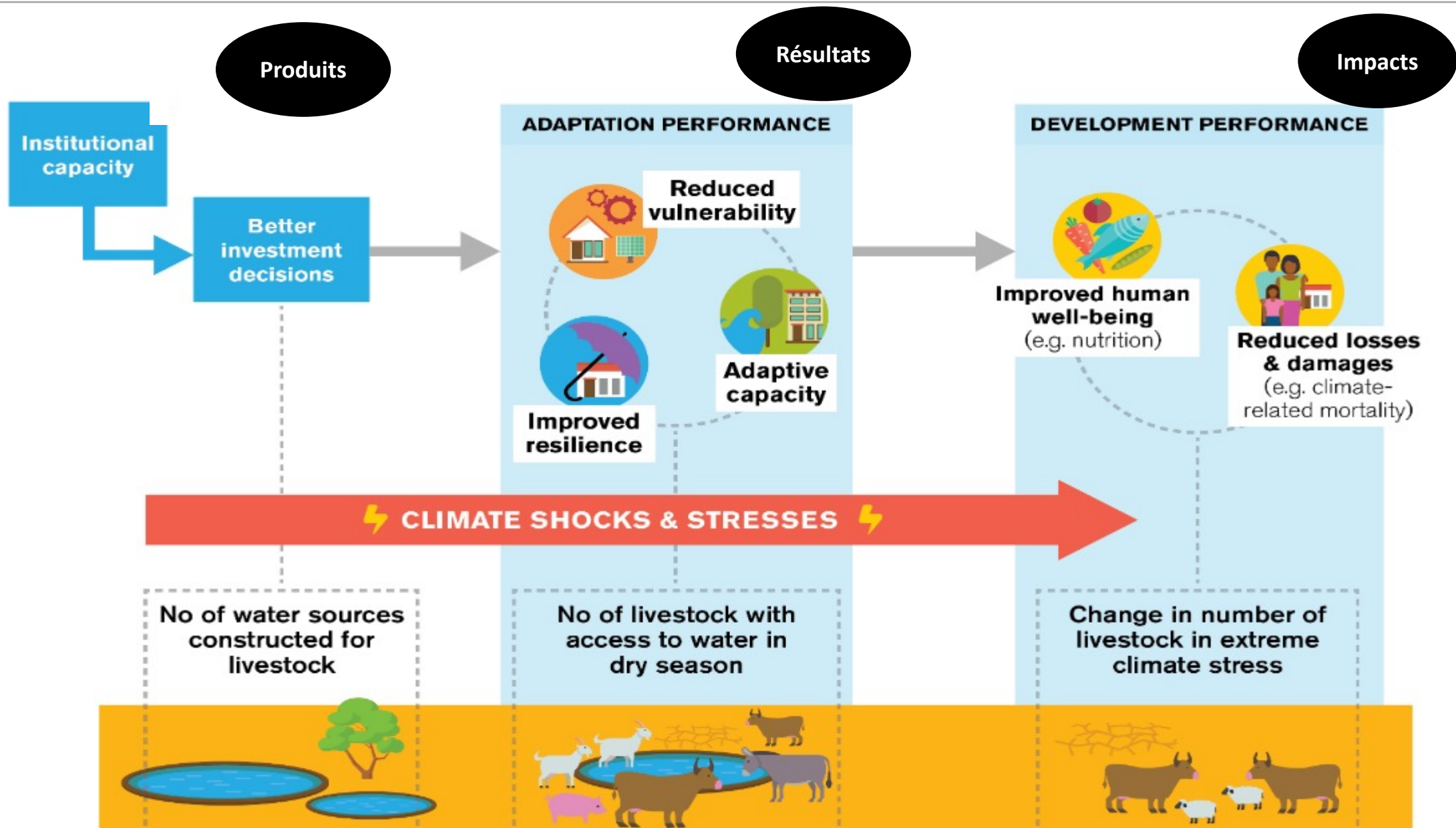
(niveau projet et programme)



Source : Brooks, Nick ; Formation en S&E, Norfolk, Royaume-Uni : basée sur la théorie du changement développée pour le programme DFID BRACED, utilisée pour la conception de cadres logiques au niveau du programme et de systèmes de S&E au niveau du programme et du projet.

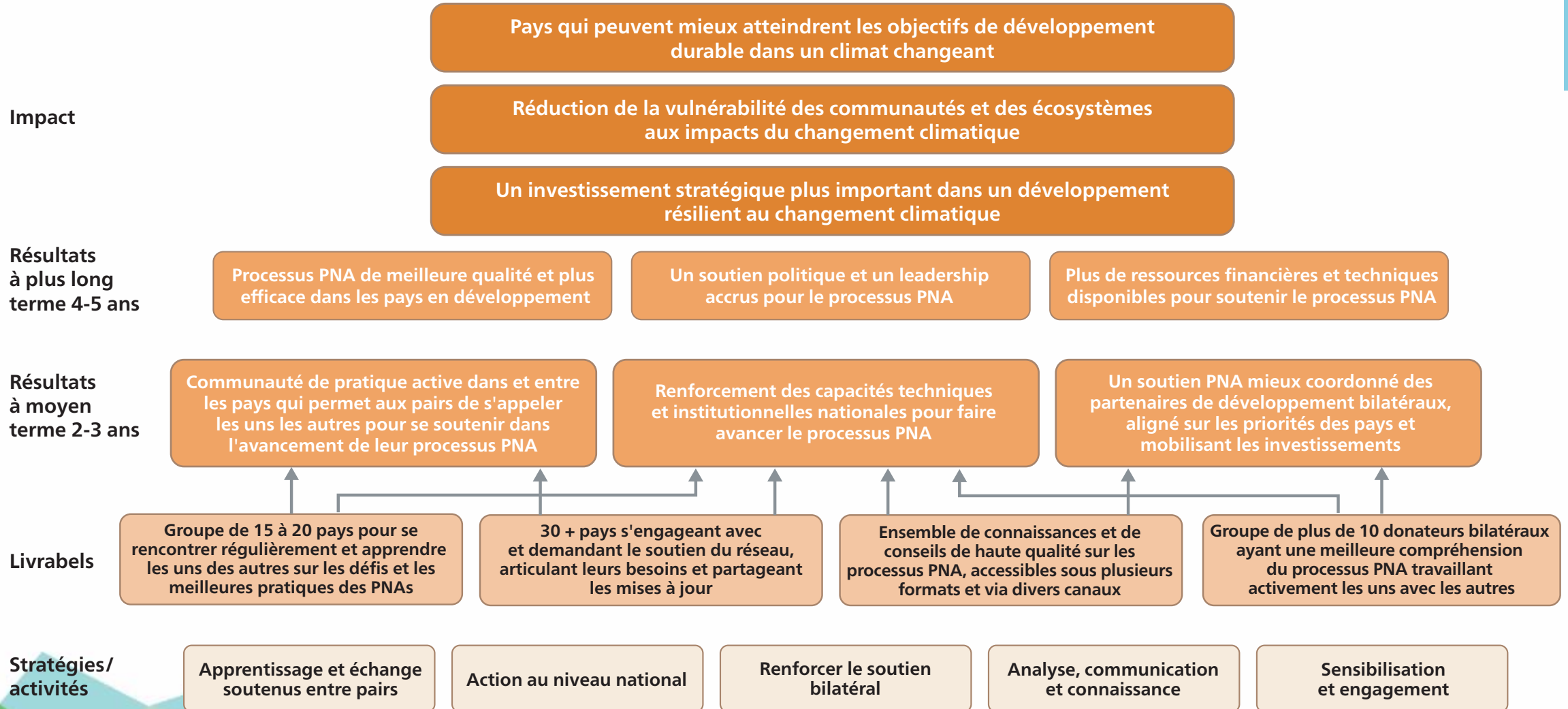
Pour les pièces justificatives, voir : <https://www.gov.uk/international-development-funding/building-resilience-and-adaptation-to-climate-extremes-and-disasters-programme#project-documents>

Une théorie du changement pour l'adaptation

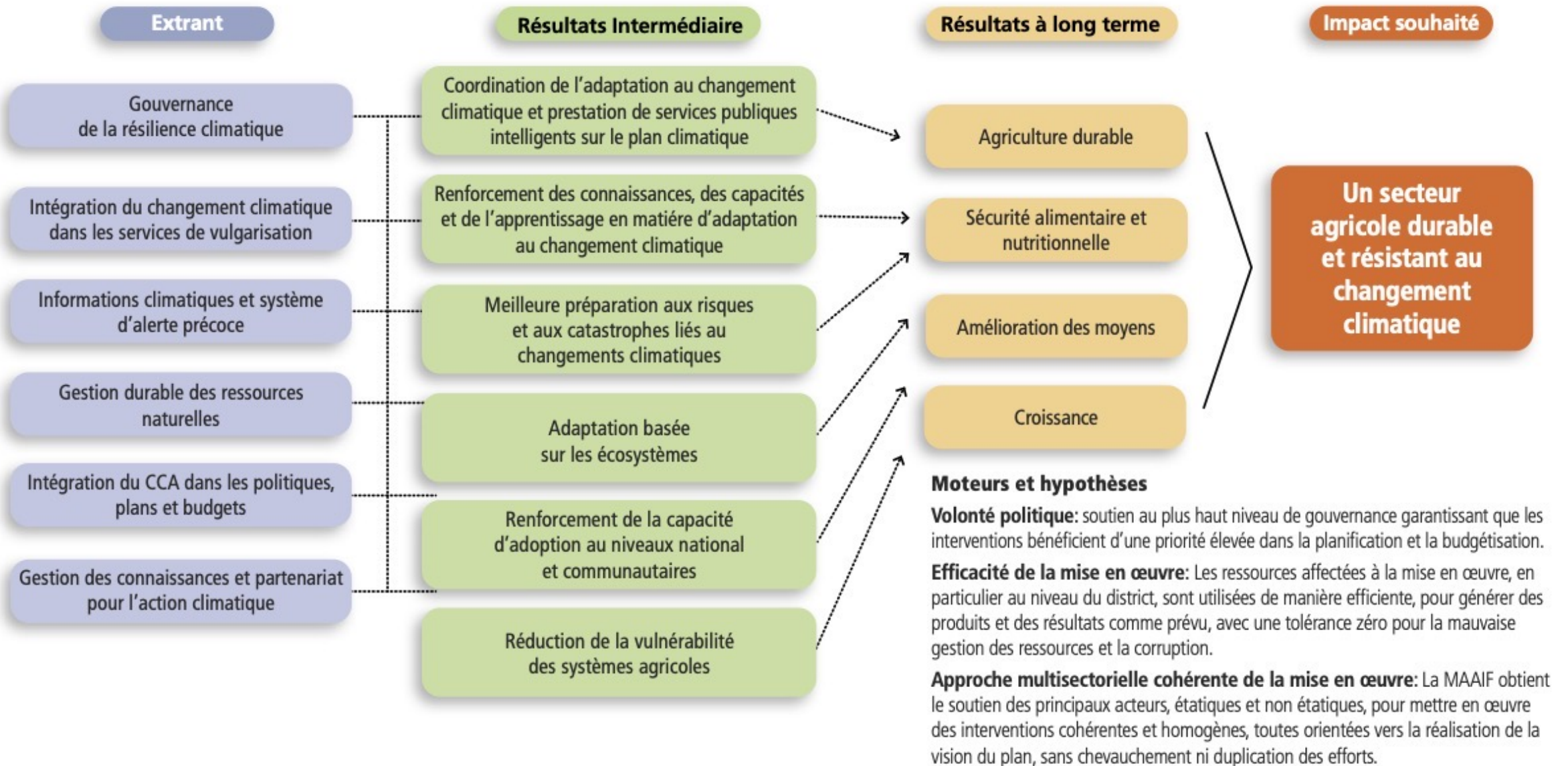


TDC-PNA Réseau mondial

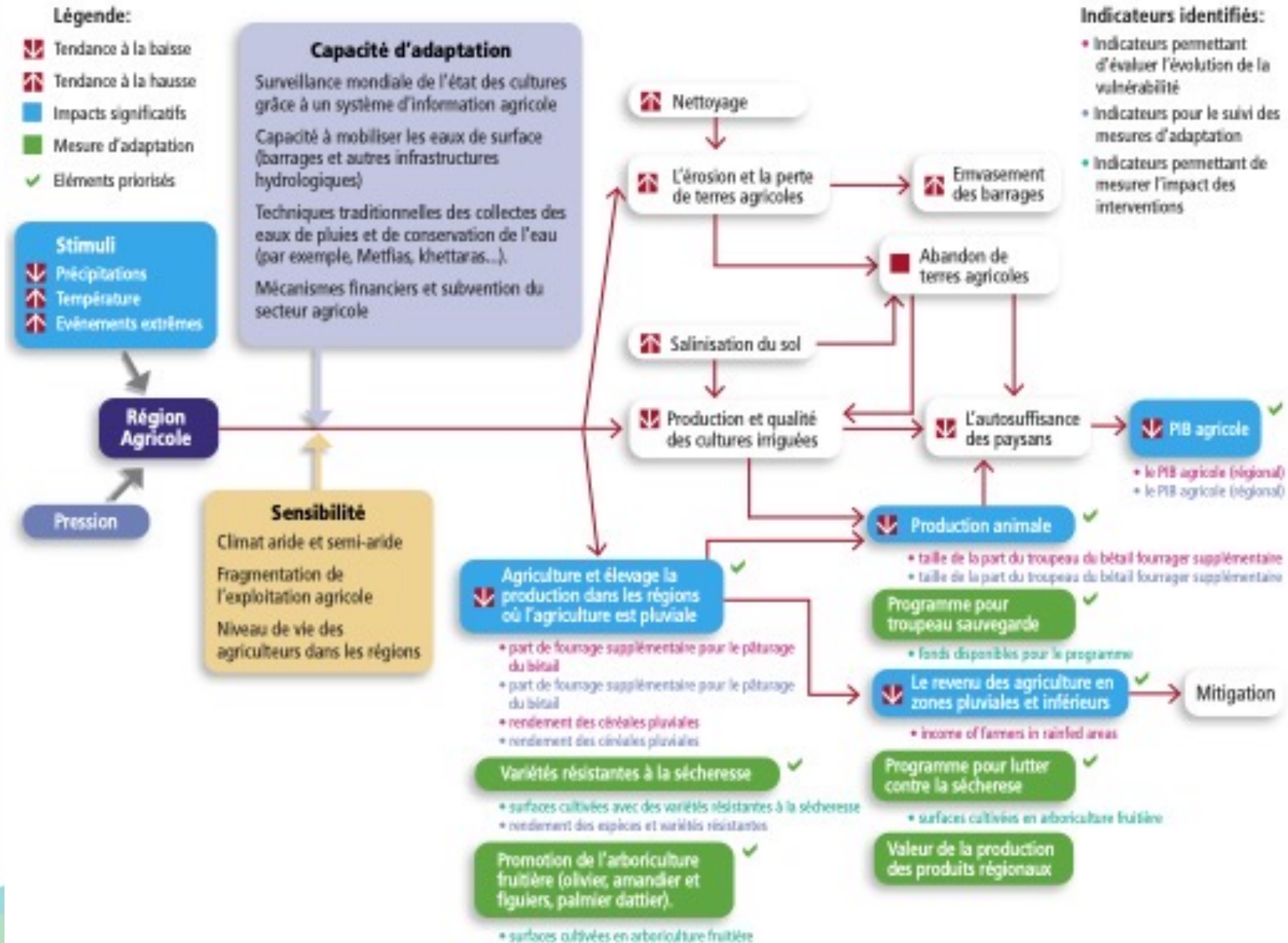
Théorie du changement



TDC de l'Ouganda pour le PNA du secteur agricole



Exemple d'une chaîne d'impact et de vulnérabilité au changement climatique pour le secteur agricole, dans la région de Marrakech Tensift Al Haouz qui a servi de base au développement des indicateurs



TDC dans le cadre de la S&E du Mozambique

Cadre national de suivi et d'évaluation du changement climatique

■ Adaptation

Indicateur d'impact- Indice de Vulnérabilité

I.1. Réduction des risques climatiques (4 indicateurs)

I.2. Ressources en eau (12 Indicateurs)

I.3. Agriculture, pêche et sécurité alimentaire (19 indicateurs)

I.4. Protection Sociale (5 indicateurs)

I.5. Santé (6 indicateurs)

I.6. Biodiversité (4 indicateurs)

I.7. Forêts (3 indicateurs)

I.8. Infrastructures (9 indicateurs)

Atténuation

Indicateur d'impact - Niveau d'émission de CO₂ par habitant

2.1. Énergie (16 indicateurs)

2.2. Process industriel et usage du sol (3 indicateurs)

2.3. Agriculture, Forêts et usage du sol (10 indicateurs)

2.4. Déchets (3 indicateurs)

Création des capacités institutionnelles et humaines afin d'explorer les opportunités d'accès aux ressources technologiques et financières pour mettre en oeuvre l'ENAMMC

Intégration de MC dans le processus de planification

Niveau de coordination et de réponse au changement climatique

Renforcement des capacités institutionnelles et gestion des connaissances pour le changement climatique

Niveau de planification au niveau local prenant en compte les aspects climatiques

Niveau d'inclusion des aspects du changement climatique dans le processus de budgétisation au Mozambique

Éléments clés d'une liste de contrôle TDC

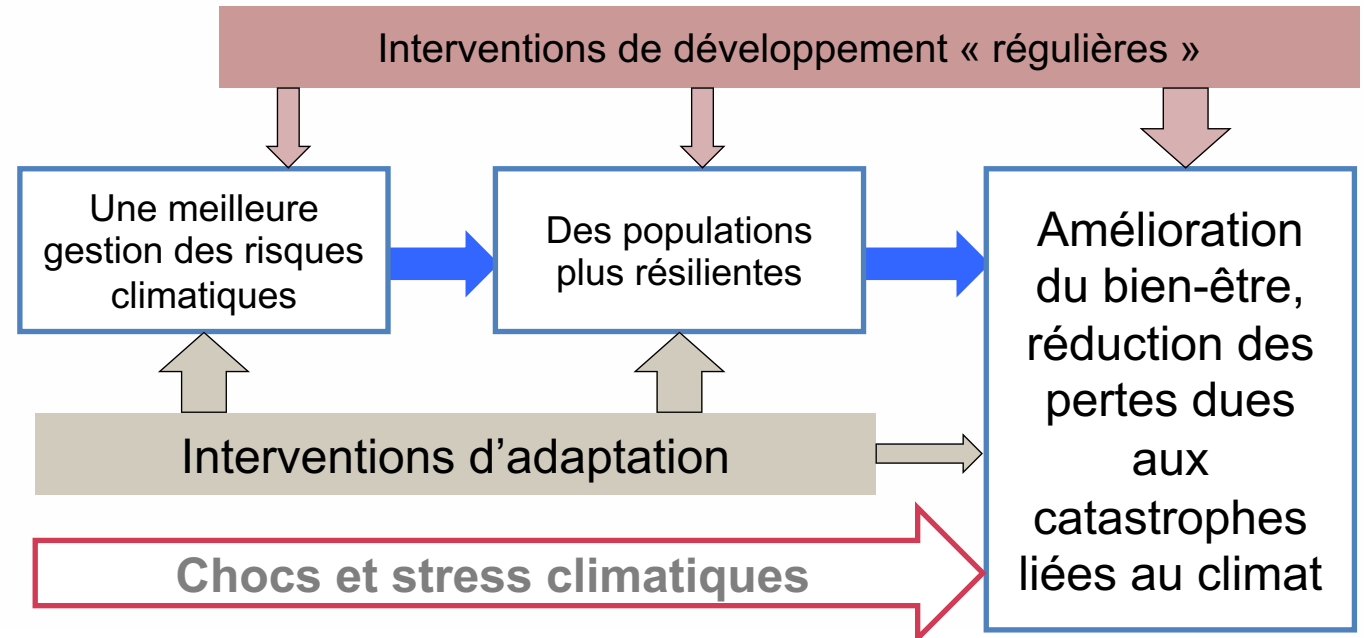
- *Quel est l'**objectif d'adaptation** que vous souhaitez réaliser dans les secteurs de l'agriculture ? Quels sont les efforts et les résultats ? Quel est le rôle du secteur agricole dans la réalisation des objectifs nationaux d'adaptation ?*
- *Quels sont les **différentes voies vers l'objectif d'adaptation final** (ils peuvent déjà être articulés dans, par exemple, la Stratégie de développement agricole, la Stratégie nationale sur le changement climatique, le PNA ou d'autres politiques sectorielles ou de développement) ? Déterminer le niveau de « l'objectif – national ou sectoriel »*
- *Comment les **politiques, plans et portefeuille de programmes actuels** dans le secteur agricole aident à **atteindre l'objectif** ? Où sont les goulots d'étranglement pour atteindre l'objectif ?*
- *Quels sont les **barrières** pour atteindre l'objectif d'adaptation ?*
- *Quelles **hypothèses** faites-vous ?*
- *Avez-vous réfléchi à la façon dont les parcours diffèrent pour différents groupes, y compris ceux de genres différents ?*
- *Avez-vous identifié les extrants, les résultats et les impacts, le cas échéant, et les avez-vous localisés sur le chemin ?*

Cartographier les indicateurs pour une TDC

Peut améliorer (ou saper) la gestion des risques climatiques (GRC) et la résilience

*Les indicateurs mesurent comment ceux-ci sont fournis par le développement « régulier »
Et les interventions d'adaptation*

Peut offrir des avantages de développement auxiliaires (gagnant-gagnant)



Source : Brook, Nick, Garama 3c, Royaume-Uni

Cibler les indicateurs sur différents points cruciaux de la TDC

1. Indicateurs de processus: Les processus institutionnels de **gestion des risques climatiques** s'améliorent-ils ?
2. Résultats: La **vulnérabilité** est-elle réduite / **la résilience et la capacité d'adaptation** se sont-elles améliorées ?
3. Impacts
 - Les **pertes et dommages** des chocs et contraintes climatiques sont-ils stables ou en déclin* ?
 - Le **bien-être** de l'humain est-il stable ou en amélioration* (santé, nutrition, etc.)
4. Chocs, événements et stress climatiques - Les chocs climatiques augmentent-ils ou diminuent-ils ?

BUT, OBJECTIF ET CENTRE
D'INTÉRÊT DU CADRE
DE LA S&E

Ce qui a déjà fait l'objet d'un suivi en termes d'adaptation dans les filières agricoles



Exercice 1 : Objectif du cadre de la S&E

- A quoi pourrait servir un cadre de la S&E pour l'adaptation dans le secteur agricole ? Qu'essayons-nous de mesurer ?
 - *Pour connaître l'efficacité des actions d'adaptation dans le secteur agricole et ajuster le cours des interventions futures ? Y compris la mesure des impacts différentiels sur les femmes et les hommes, la classe socio-économique, l'âge, la capacité/l'handicap.*
 - *Pour suivre et évaluer la mise en œuvre des plans et stratégies agricoles ?*
 - *Pour rendre compte des dépenses d'adaptation dans le secteur agricole ?*
 - *Pour une gestion adaptative des pratiques agricoles existantes et des priorités sectorielles ?*
- Qui sont les utilisateurs cibles des résultats du S&E, tant à l'intérieur qu'à l'extérieur du ministère de l'Agriculture ?
 - *Experts et décideurs sectoriels du ministère de l'Agriculture, unités de planification et/ou unités du S&E ; les planificateurs nationaux du développement ou le ministère de la Planification ; organisme national de coordination sur le changement climatique ; associations d'agriculteurs, groupes de femmes, groupes de peuples autochtones ?*
 - *Ministère de l'environnement, autorités locales mettant en œuvre des activités agricoles, acteurs mondiaux tels que la CCNUCC ?*

Objectif potentiel du cadre du M&E

- S&E des dangers du changement climatique, des impacts et des vulnérabilités dans les secteurs agricoles.
- S&E du processus d'adaptation dans les secteurs agricoles: comment les politiques, plans ou les interventions visant à faire face à l'adaptation au changement climatique ont progressé dans les secteurs agricoles, et comment la capacité à les mettre en œuvre s'est améliorée.
- S&E des résultats de l'adaptation dans les secteurs agricoles: changements induits par la mise en œuvre de politiques et d'interventions d'adaptation dans les secteurs agricoles, par exemple en termes de réduction des pertes et de la vulnérabilité au changement climatique ou de capacités d'adaptation renforcées au niveau communautaire, intra-national ou national.

Exercice 2 : Objectif du cadre du S&E

- *Cherchez-vous à **surveiller l'évolution du climat** et quels sont les impacts sur le secteur agricole, ainsi que sur les différents acteurs ?*
- *Avez-vous l'intention de **suivre l'avancement d'une politique spécifique**, plan ou intervention et comment cela contribue-t-il à l'adaptation sur le terrain ? Par exemple, un PNA, une stratégie de développement agricole ou une stratégie d'agriculture intelligente face au climat ?*
- *Cherchez-vous à **surveiller et évaluer** les extrants/résultats et/ou l'impact d'un **portefeuille de programmes d'adaptation dans le secteur agricole**, évaluer ce qui fonctionne, ce qui ne fonctionne pas ? Est-ce fait pour éclairer les futures décisions d'investissement ?*
- *Cherchez-vous à **surveiller et évaluer la capacité accrue** des parties prenantes (agricoles) clés dans la mise en œuvre des politiques, plans et programmes liés à l'adaptation ?*
- *Souhaitez-vous **surveiller et évaluer la capacité d'adaptation** dans le secteur agricole en terme, par exemple, de changements dans les pratiques agricoles qui les rendent, ainsi que les personnes dépendantes, moins vulnérables au changement climatique ?*
- *Cherchez-vous à **surveiller où et comment le financement de l'adaptation** est utilisé, et par qui ?*

Objectif du S&E de l'adaptation pour le secteur agricole dans les pays PNA-Ag

- **Kenya:** un système de S&E a été développé pour surveiller la mise en œuvre du Cadre de mise en œuvre de l'agriculture intelligente face au climat au Kenya.
- **Ouganda:** un cadre de suivi et d'évaluation des performances a été élaboré pour le Plan national d'adaptation du secteur agricole. Le projet de cadre vise à mesurer à la fois les processus d'adaptation et les résultats dans le secteur agricole.
- **Uruguay:** Dans le cadre de la conceptualisation du Plan National d'Adaptation à la Variabilité et au Changement Climatiques pour le Secteur Agricole (PNA-Agro et le Plan d'Action pour 2025), une matrice de 32 indicateurs a été élaborée. L'identification des indicateurs a été réalisée en recherchant des synergies avec le PNA-Agro et d'autres indicateurs existants dans les CDN et les ODD, afin de suivre les progrès dans la mise en œuvre des quatre dimensions d'adaptation, à savoir Système de production (9 indicateurs), Écosystèmes et les ressources naturelles (9 indicateurs), les moyens de subsistance (9 indicateurs), les capacités institutionnelles (5 indicateurs).



Food and Agriculture
Organization of the
United Nations



MERCI

FAO et le cadre de transparence renforcé:

<https://www.fao.org/climate-change/our-work/what-we-do/transparency/en/>

FAO SCALA: <https://www.fao.org/in-action/scala/en>

UNDP SCALA: <https://www.adaptation-undp.org/scala>

Contacts: ETF@fao.org
scala@dgroups.org

